

JMLA Bronze - Tonleitern

Tenorhorn / Euphonium (F - f¹)

portato, legato, staccato



NIEDERÖSTERREICHISCHER
BLASMUSIKVERBAND

♩ = 92

D - Dur



G - Dur



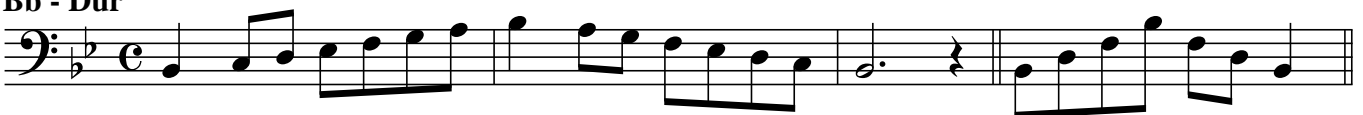
C - Dur



F - Dur



Bb - Dur



JMLA Bronze - Tonleitern

Tenorhorn / Euphonium (F - f¹)

portato, legato, staccato



NIEDERÖSTERREICHISCHER
BLASMUSIKVERBAND

♩ = 92

Es - Dur



As - Dur



Des - Dur



Ges - Dur



h - Moll



JMLA Bronze - Tonleitern

Tenorhorn / Euphonium (F - f¹)

portato, legato, staccato



NIEDERÖSTERREICHISCHER
BLASMUSIKVERBAND

♩ = 92

e - Moll

a - Moll

d - Moll

g - Moll

JMLA Bronze - Tonleitern

Tenorhorn / Euphonium (F - f¹)

portato, legato, staccato



NIEDERÖSTERREICHISCHER
BLASMUSIKVERBAND

♩ = 92

c - Moll

f - Moll

b - Moll

es - Moll

JMLA Bronze - Tonleitern

Tenorhorn / Euphonium (F - f¹)

portato, legato, staccato



NIEDERÖSTERREICHISCHER
BLASMUSIKVERBAND

♩ = 92

es - Moll



chromatische Skala

