

JMLA Bronze - Tonleitern

F - Tuba (C - b)

portato, legato, staccato



NIEDERÖSTERREICHISCHER
BLASMUSIKVERBAND

♩ = 92

D - Dur



G - Dur



C - Dur



F - Dur



Bb - Dur



Es - Dur



JMLA Bronze - Tonleitern

F - Tuba (C - b)

portato, legato, staccato



NIEDERÖSTERREICHISCHER
BLASMUSIKVERBAND

♩ = 92

As - Dur



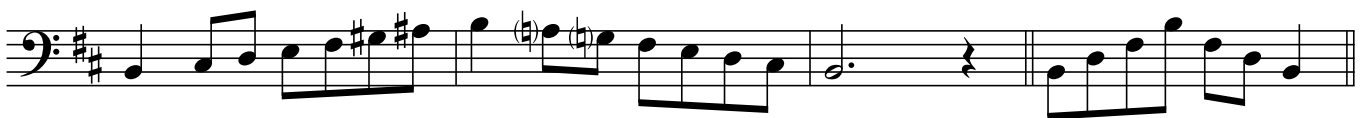
Des - Dur



Ges - Dur



h - Moll



e - Moll



JMLA Bronze - Tonleitern

F - Tuba (C - b)

portato, legato, staccato



NIEDERÖSTERREICHISCHER
BLASMUSIKVERBAND

♩ = 92

a - Moll

d - Moll

g - Moll

c - Moll

JMLA Bronze - Tonleitern

F - Tuba (C - b)

portato, legato, staccato



NIEDERÖSTERREICHISCHER
BLASMUSIKVERBAND

♩ = 92

f - Moll

b - Moll

es - Moll

chromatische Skala